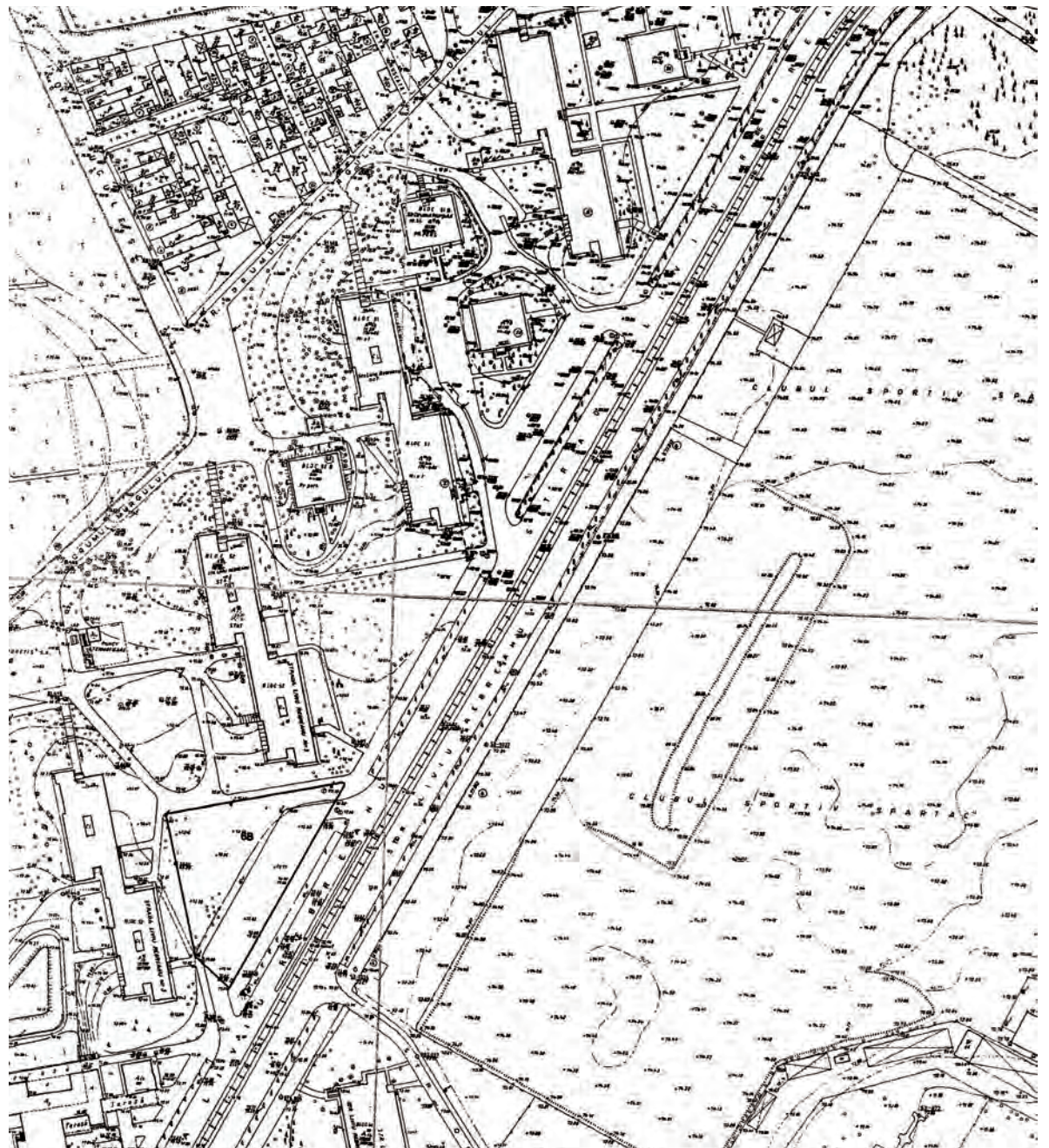


SIT
Mall Park Lake
Bd. Liviu Rebreanu
Park Lake Mall SITE
Liviu Rebreanu Bd





echipa de lucru /
work team:

Sergiu PETREA
arhitect / architect

Gelu SERSENIUC
artist

Spațiul ales are virtutea de a furniza un semn „monumental” ce va umple cu o amprentă umană de forță, fie ea și mediată, acest loc pentru moment ocupat de un rezidențial rătăcit și depersonalizat. Chiar în eventualitatea prezenței Mallului, construcție cu valențe estetice, locul „rebut” ales va putea intra în dialog rezonant cu signaletica fațadei acestuia.

The chosen space has the virtue of providing a „monumental” sign that will fill with a human fingerprint, whether median, this place occupied by a random residence, and depersonalized. Even in the very possible presence of the Mall, building with aesthetic valences, the chosen „residual” place will be able to support a resonant dialogue with the sign of its façade.

Locuință păstrată din vremea comunei Dudești-Cioplea



cartier muncitoresc Balta-Albă - Titan



parc I.O.R., mall ParkLake



Bucureștiului s-a format prin suprapunerea mai multor unor intervenții asupra terenului natural. Primul strat e reprezentat de structura rurală, care a fost oarecum ordonată de intervențiile interbelice, peste care comunismul a suprapus o capitală industrială.

Zona de interes a acestui proiect a făcut parte prima dată din comuna Dudești-Cioplea, care începând cu anii '50 a intrat în jurisdicția Bucureștiului. Aceasta s-a transformat în cartierul Balta-Albă Titan, unde în anii '70 s-a construit un cartier muncitoresc care să deservească platformă industrială Titan.




Amenajarea zonei pornește de la ideea că locul ales și implicit calcanul, reprezintă un capăt de perspectivă al străzii Liviu Rebreanu. Mai mult, acesta este poziționat într-o mică intersecție, fapt care implică traversarea sitului din mai multe direcții.

Propunerea amenajării la sol dorește să ofere zonei un loc de întâlnire, un punct de reper, în același timp, ușor de traversat, care să nu obstrucționeze perspectiva către pictura ce va fi amplasată pe calcan.

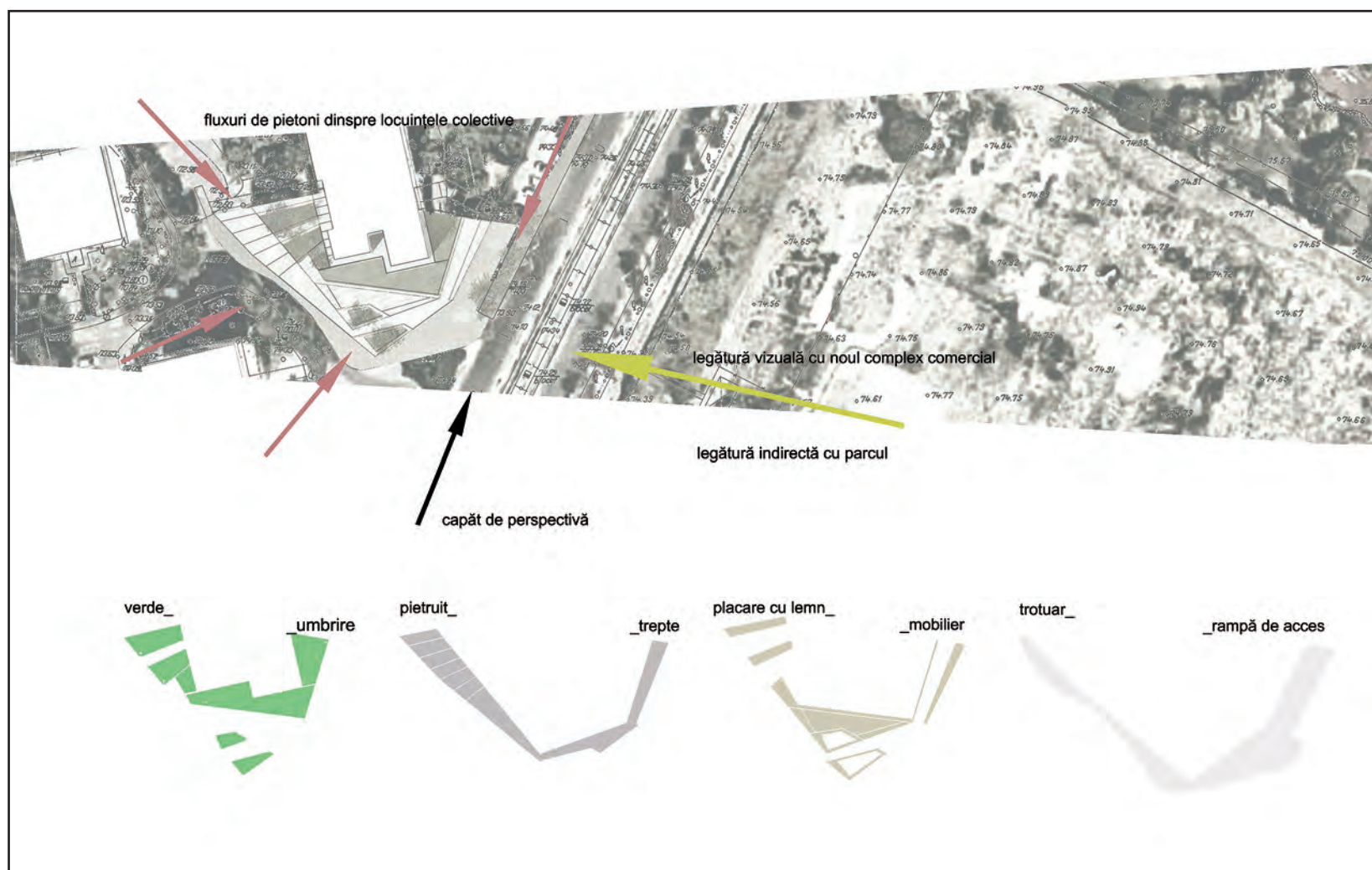
Ținând cont de topografia terenului, dar și de istoria locului, amenajarea va ilustra în mod simbolic procesul prin care s-a format locul: treptele sunt simbol al etapelor, materialele simbol al intervențiilor, iar direcțiile sunt inspirate din modul de parcurgere al locului.

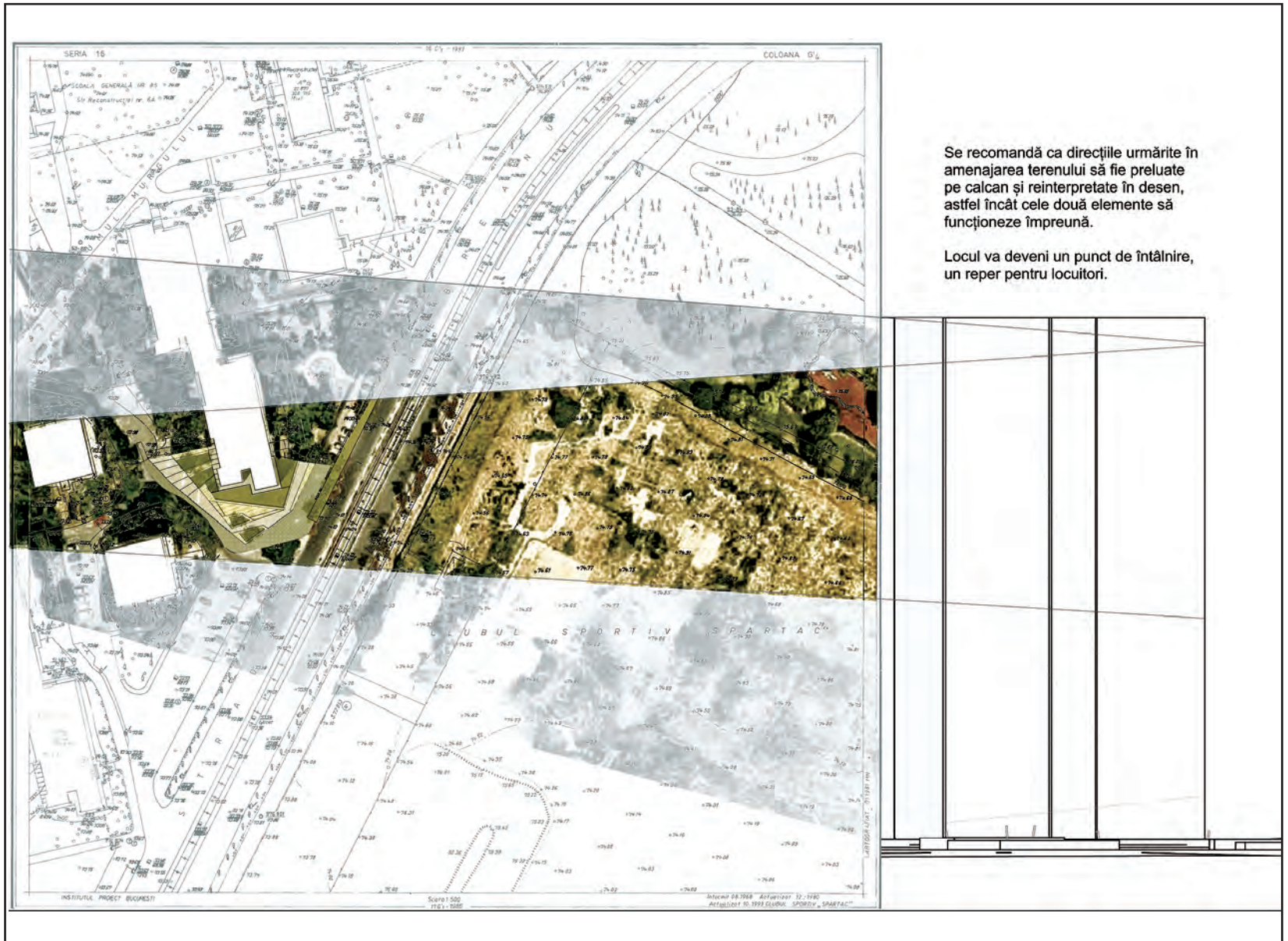
„Mai mult decât o Capitală, Bucureștiul e un loc de întâlnire”. (Paul Morand)



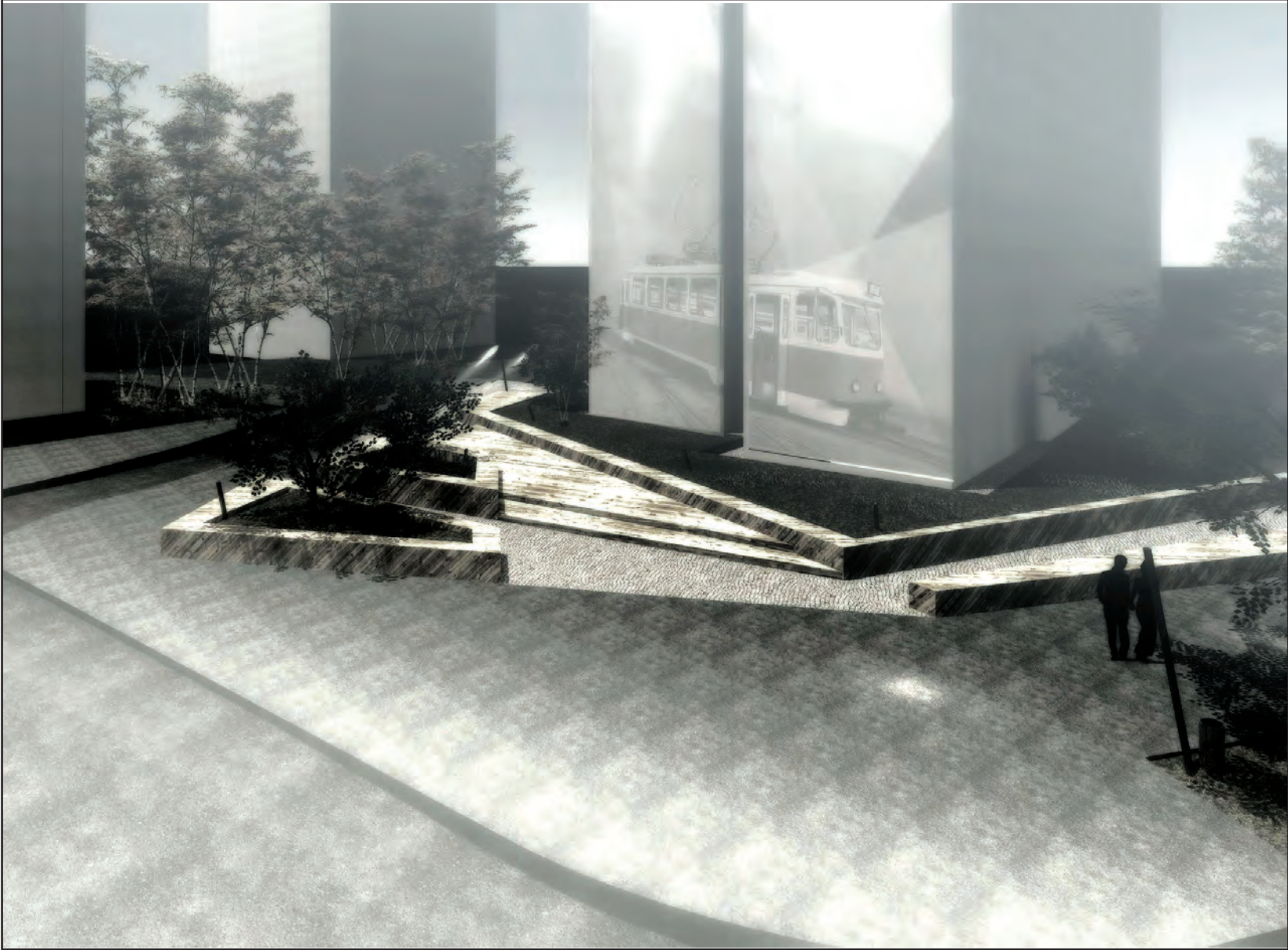
-  direcții de parcurgere
-  calcan
-  zonă de lucru

propuneri de amenajare, arh. Sergiu Petrea
setting proposal, details





propuneri de amenajare, arh. Sergiu Petrea
setting proposal, details





propuneri de amenajare, detalii (arh. Sergiu Petrea)
setting proposal, details





propunere intervenție murală, autor Gelu Serseniuc; pagina opusă, amenajare spațiu, arh. Sergiu Petrea
 proposal for mural intervention, author Gelu Serseniuc; opposite, setting up, arch. Sergiu Petrea

Homo Ludens Ludic, oniric, culoare sunt atributele vieții contemporane în măsura în care ne orientăm către o atitudine conformă cu principiile care generează progresul tehnologic și spiritual. Îmbinarea dintre real și virtual ne ajustează pozitiv capacitatea de a genera mental o lume cu multiple posibilități. Acest mental ne aduce o relaționare optimă între noi și provocările cotidiene. Tehnica de lucru a intervenției în *trompe l'oeil* combinat cu „simili-3D” este pictura cu culori acrilice, vopsele lavabile de exterior și spray acrilic, aplicate direct pe peretele clădirii.

Homo Ludens Ludic, oniric, color are the attributes of contemporary life as we are orienting ourselves towards an attitude in line with the principles that generate technological and spiritual progress. The combination of real and virtual positively adjusts our ability to generate mentally a world with multiple possibilities. This mentally brings us an optimal relationship between us and our daily challenges. The techniques of intervention in *trompe l'oeil* combined with „simili-3D” is painting with acrylic colors, washable exterior paints and acrylic spray applied directly to the wall of the building.

(english translation: Măriuca Mănescu)

